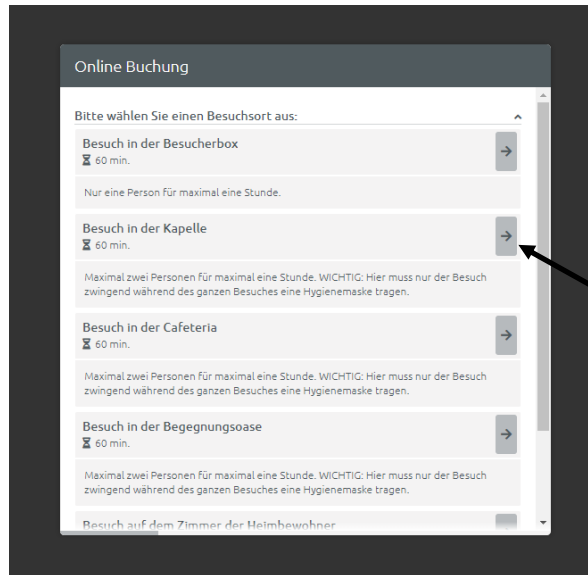


Anleitung „Besuch im APH Risi“ anmelden

1. Wenn Sie den Link (am Schluss dieser Anleitung) angeklickt haben, kommen Sie auf die Seite mit dem Fenster Online Buchung.

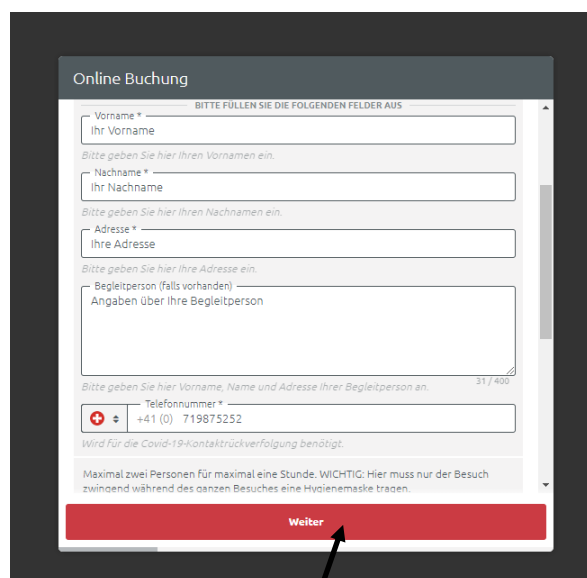
Hier wählen Sie bitte den Besuchsort aus, z.B. Besuch in der Kapelle



The screenshot shows a mobile application interface titled 'Online Buchung'. It features a list of visit locations, each with a duration of 60 minutes and a right-pointing arrow. The options are: 'Besuch in der Besucherbox', 'Besuch in der Kapelle', 'Besuch in der Cafeteria', 'Besuch in der Begegnungsoase', and 'Besuch auf dem Zimmer der Heimbewohner'. A black arrow points to the 'Besuch in der Kapelle' option. Below each option, there is a note: 'Nur eine Person für maximal eine Stunde.' or 'Maximal zwei Personen für maximal eine Stunde. WICHTIG: Hier muss nur der Besuch zwingend während des ganzen Besuches eine Hygienemaske tragen.'

2. Hier geben Sie bitte **Ihren** Vornamen und Namen sowie Ihre Telefonnummer, ohne Leerschläge, eingeben.

Im Feld „Begleitperson“, machen Sie bitte dieselben Angaben (Vorname, Name und

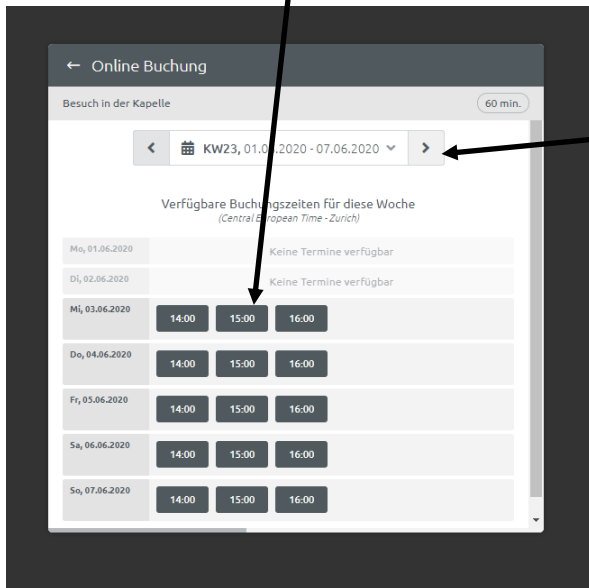


The screenshot shows the 'Online Buchung' form with input fields for personal information. The fields are: 'Vorname *' (Ihr Vorname), 'Nachname *' (Ihr Nachname), 'Adresse *' (Ihre Adresse), 'Begleitperson (falls vorhanden)' (Angaben über Ihre Begleitperson), and 'Telefonnummer *' (+41 (0) 719875252). A red button labeled 'Weiter' is at the bottom. A black arrow points to the 'Weiter' button. The form also includes instructions: 'BITTE FÜLLEN SIE DIE FOLGENDEN FELDER AUS', 'Bitte geben Sie hier Ihren Vornamen ein.', 'Bitte geben Sie hier Ihren Nachnamen ein.', 'Bitte geben Sie hier Ihre Adresse ein.', and 'Bitte geben Sie hier Vorname, Name und Adresse Ihrer Begleitperson an.' A small number '31 / 400' is visible next to the 'Begleitperson' field.

Klicken Sie auf weiter

3. Wählen Sie hier das gewünschte Datum und die Zeit für Ihren Besuch aus.

z.B. „Mittwoch 03.06.2020 um 15.00 Uhr / **Buchungen sind frühestens für den Folgetag möglich!**



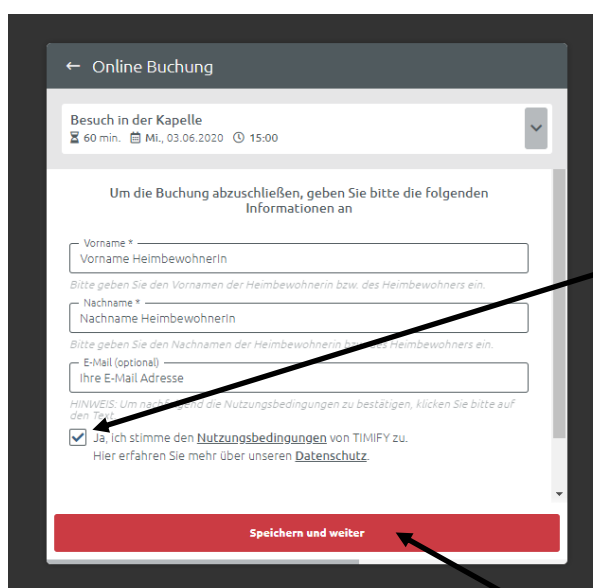
Hier können Sie auf eine andere Woche wechseln

4. Geben Sie hier bitte Vornamen und Namen der **Heimbewohnerin** bzw. des **Heimbewohners** und Ihre E-Mail Adresse ein.

Das Reservierungstool verlangt eine Zustimmung zu den Nutzungsbedingungen.

Sie gehen damit keinerlei Verpflichtungen ein. Ihre Angaben werden vom Anbieter nicht gespeichert und Sie erhalten auch keinerlei Werbemails vom Anbieter.

Ihre Angaben werden nur bei uns für eine allfällige COVID19 Nachverfolgung gespeichert.



Nutzungsbedingungen bestätigen

Eventuell müssen Sie ins Textfeld neben dem Kästchen klicken

Speichern und weiter

Sie erhalten eine Übersicht über Ihre Buchungsanfrage.

WICHTIG: Jetzt müssen Sie die Buchung noch bestätigen.

← Online Buchung

Bitte bestätigen Sie Ihre Buchung

☰ Besuch in der Kapelle 60 min.

📅 Mittwoch, 03.06.2020

🕒 um 15:00 Uhr (Central European Time - Zurich)

ZUSÄTZLICHE INFORMATIONEN

Vorname
Ihr Vorname

Nachname
Ihr Nachname

Telefonnummer
+41(0) 719875252

Begleitperson (falls vorhanden)
Angaben über Ihre Begleitperson

Adresse
Ihre Adresse

Buchung bestätigen

Ihre Buchung ist damit abgeschlossen.

Sollten Sie den Termin ändern oder absagen wollen. Rufen Sie uns bitte an!

Online Buchung

✓

Buchung erfolgreich!

Die Buchung bei Alters- und Pflegeheim Risi, Wattwil wurde erfolgreich abgeschlossen. Sie erhalten in Kürze eine Bestätigung an die angegebene E-Mail Adresse.

Sie können diesen Termin zu Ihrem persönlichen Kalender hinzufügen, indem Sie auf die Schaltfläche unten klicken:

Buchung zum Kalender hinzufügen

Machen Sie eine weitere Buchung

[Hier geht es zum Reservierungstool](#)

